

CONSTRUCTION & BÂTIMENT

PROJETS ET CHANTIERS
DES PROFESSIONNELS DU BÂTIMENT

Domaine Barton
Une rénovation
hors normes

Belle Terre
Un quartier entre
ville et campagne

Verdir la ville
Le sol qui respire

Solaire
Les villes et les cantons
accentuent la cadence

UNE ÉDITION
ESPACES
CONTEMPORAINS

ESPACESCONTEMPORAINS.CH
CHF 8.-





BELLE-TERRE OU L'ART DU « FAIRE ENSEMBLE »

Entre ville et campagne genevoise à Thônex, la première étape du quartier Belle-Terre aux Communaux d'Ambilly, réalisée par quatre bureaux d'architectes, a été esquissée et construite de manière unie et concertée, d'un seul geste.

texte: Marielle Savoyat
photos: Daniele Rocco

Vue du hall d'entrée et des coursives intérieures dans le bâtiment Voirons, Jaccaud + Associés.



À gauche: Bâtiment Voirons, Jaccaud + Associés.
Au fond: Bâtiment Môle, BCMA architectes.
À droite 1^{er} plan: Bâtiment Jura, Lin Robbe Seiler avec BLSA.
À droite 2^e plan: Bâtiment Mont-Blanc Salève, Atelier Bonnet architectes.

À l'échelle d'un nouveau pan de ville entier, qu'est-ce qui fait sens commun? Qu'est-ce qui nécessite des particularités? Comment une pensée commune s'incarne-t-elle dans la matière? De quelle manière composer avec quelques variations en conservant l'unité? Et comment mettre en œuvre la construction de manière pragmatique, tout en ne perdant pas de vue les incontournables et nécessaires spécificités qui permettent l'appropriation et les repères? Ici, la matière a été utilisée comme outil de sensibilité, pour nuancer et composer avec les spécificités, tout en matérialisant des valeurs identifiées en commun. Zoom sur une démarche constructive à grande échelle hors du commun.

UNITÉ

Le quartier Belle-Terre, qui sera réalisé en trois phases à l'horizon 2030, vient de voir sa première étape sortir de terre. Esquissée et réalisée par un groupe uni d'architectes et de maîtres d'ouvrage - Batima et C2I, accompagnés par le Comptoir -, cette première

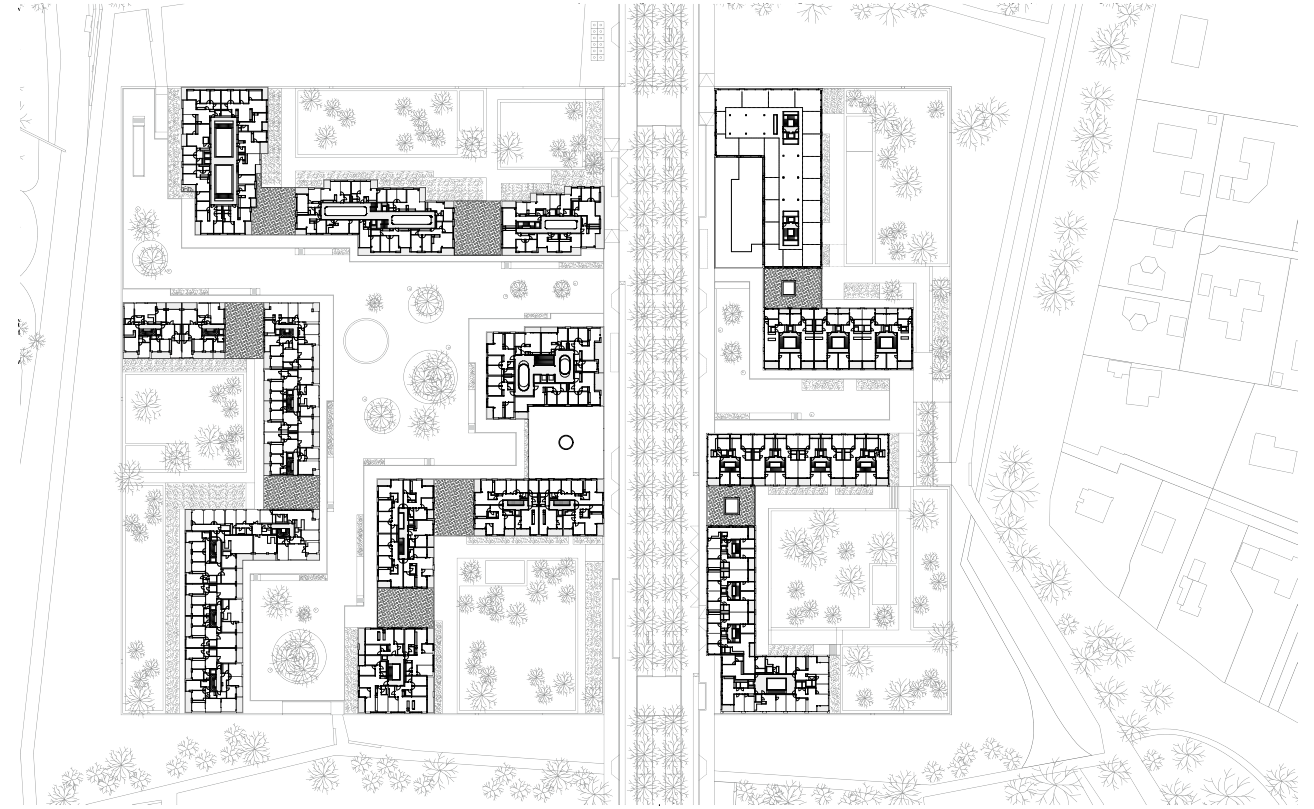
phase composée de deux pièces urbaines fonctionne comme un ensemble. Ce sont non seulement des thèmes urbains et architecturaux communs qui ont été adoptés ensemble, mais également la construction et les matériaux, et par là l'atmosphère et le caractère. La démarche, totalement inédite et expérimentale, prône le « faire ensemble » non seulement pour tendre vers un langage commun et un équilibre d'ensemble qui forgent l'identité des lieux, mais également dans une préoccupation d'optimisation durable des ressources. Les quatre bureaux d'architectes mandatés pour concevoir et réaliser ces deux premières pièces urbaines sont: Atelier Bonnet Architectes, Lin Robbe Seiler avec BLSA, Jaccaud + Associés et BCMA Architectes.

MINÉRALITÉ

La recherche du caractère des deux premières pièces urbaines a été inspirée par la maquette en bois issue du concours d'urbanisme. Deux références majeures ont également accompagné l'imaginaire du quartier et de sa matérialité: la ville de Bath en



À gauche: Bâtiment Voirons, Jaccaud + Associés.
À droite: Bâtiment Mont-Blanc Salève,
Atelier Bonnet architectes.



Angleterre que Pierre Bonnet (de l'Atelier Bonnet Architectes, qui avait le rôle de chef d'orchestre du concept urbain) a visitée, ainsi que la Rade genevoise. Dans les deux cas, l'homogénéité, la minéralité et les teintes claires dominantes qui définissent un ensemble bâti fort, mais dont la perception varie en permanence, ont servi de toile de fond pour l'atmosphère unitaire recherchée aux Communaux d'Ambilly. C'est ainsi tout un imaginaire commun qui a été façonné autour de la minéralité du béton, de la richesse de variations des agrégats et des teintes recherchées. La préfabrication s'est alors profilée comme une manière de lier l'ensemble des concepteurs et le constructeur autour d'une même manière de faire, de construire, de façonner une matière. Tous les immeubles sont construits sur le même mode constructif, composé de panneaux sandwichs en béton préfabriqués en façades, réalisés exclusivement par l'entreprise de construction Prelco. La commande passée une année à l'avance a permis

d'offrir de bonnes conditions à la production des éléments et de garantir la qualité sur l'entier de cette première étape. Cette démarche inédite a permis non seulement d'activer une source locale - genevoise - unique, mais également d'harmoniser l'identité de tout le quartier. L'image du quartier est ainsi liée à sa matière et à l'expertise des acteurs locaux.

VARIATIONS

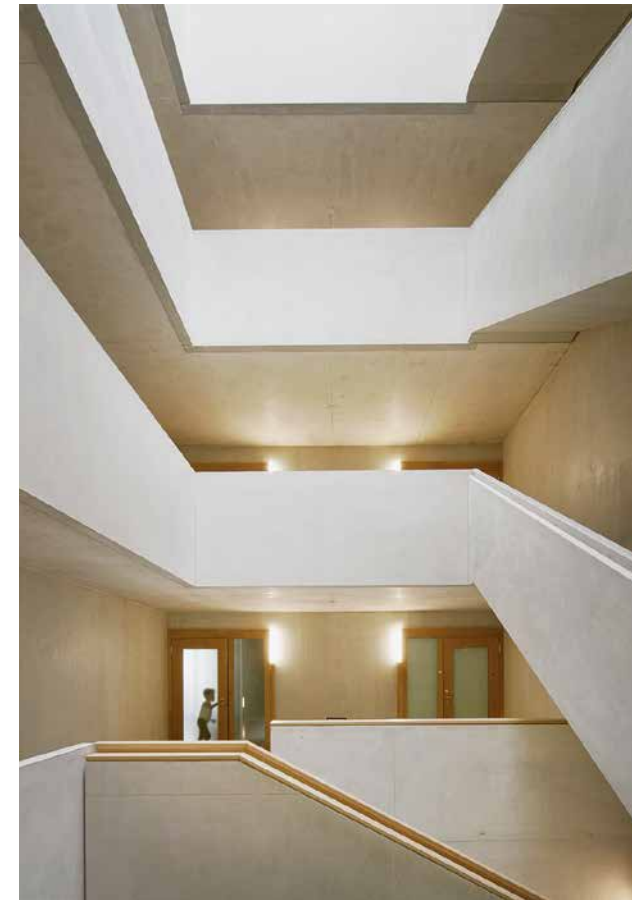
Main dans la main, avec l'adage « un pour tous, tous pour un » comme credo, c'est toute une recherche très fine réunissant les différents savoir-faire qui s'est mise en place pour définir ensuite le caractère de chacun des bâtiments au sein d'un langage commun. Le long de l'artère principale sur laquelle s'étirent trois bâtiments conçus par trois des quatre bureaux d'architectes, un même composant de base a été utilisé partout: un granulats concassés de couleur ocre. Cependant, une formule spécifique

de béton a ensuite été composée pour chacun, avec des dosages différents ou des ajouts d'agrégats distincts. Un sablage original pour chacun des immeubles a également permis de jouer les variations sur un même thème, avec des finitions ou des profondeurs d'abrasion différentes. Le résultat est époustouflant: autour de règles communes - l'horizontalité des éléments, la minéralité et une teinte homogène - qui définissent un langage partagé, chaque bâtiment se reconnaît par des particularités propres qui en facilitent l'appropriation par les habitants. De loin, le quartier est perçu de manière unitaire et semble esquissé d'une même main, d'un même geste. De près, les nuances et variations se profilent de manière fine et résonnent entre elles. Le calcaire très présent évoque les montagnes environnantes qui prêtent d'ailleurs leurs noms aux différents immeubles.

Les menuiseries extérieures des rez-de-chaussée ainsi que les fenêtres et portes palières intérieures de tous les logements

sont déclinées en chêne, matériau chaleureux qui donne du caractère et de la noblesse à l'ensemble. Des cages d'escaliers en bois et des sols des paliers des logements réalisés en terrazzo se dégagent un aspect doux et tactile. Au niveau de la conception urbaine, de grands principes de matérialité sont adoptés de manière unanime: un sol minéral pour les esplanades et les passages à travers les immeubles, une nature domestiquée pour les jardins en pleine terre avec des pourtours délimités par des murets, du gravier pour les chemins.

À retenir: prendre le risque, le temps et l'engagement d'une démarche collégiale expérimentale au service d'une grande ambition d'ensemble a permis d'aller plus loin dans la pensée et sa matérialisation!





REVÊTEMENTS DE SOLS: MOLL SA, BAULMES (VD)

Les revêtements de sol en résine du parking souterrain et des locaux techniques de la première étape du quartier de Belle-Terre ont été réalisés sur 20 000m² par l'entreprise Moll SA, spécialiste des revêtements de sol depuis 1988. L'intervention permet de protéger la structure en béton armé contre les hydrocarbures, les huiles et les sels de déverglaçage qui pourraient entraîner la carbonatation et une usure prématurée du béton. Tout le défi résidait à réunir une exigence des plus esthétiques avec une excellente résistance mécanique et un nettoyage des plus aisés. L'utilisation de teintes claires et brillantes crée cet effet lumineux dans un parking éclairé uniquement par la lumière artificielle. Ces travaux offrent une parfaite durabilité, tout en alliant rapidité d'exécution et facilité d'utilisation.

LISTE DES MANDATAIRES ET INTERVENANTS

Maitre d'ouvrage
Batima (SUISSE) SA
C2I Comptoir
d'Investissements
Immobiliers SA
Batima-C2I SA

Développement du projet
Comptoir Immobilier SA

Urbanistes
Atelier Bonnet Architectes
In Situ SA
EDMS SA

**Coordination thématique
architecture A2-B**
Atelier Bonnet Architectes

**JARDINS ET ESPLANADES
MANDATAIRES**
Coordination thématique
Atelier Bonnet Architectes

Architecte
Atelier Bonnet Architectes

Direction de travaux
In Situ SA
EDMS SA

Paysagiste
In Situ SA

**Ingénieur civil (parking,
aménagement extérieurs)**
EDMS SA

Ingénieur électricien
Egg Telsa SA

Géomètre
HKD Géomatique SA

Étude lumière
Architecture Radiance35

Signalétique
blvd création

ENTREPRISES

Béton et béton armé
Marti Construction SA

Mobilier - Serrurerie
Ouvrages métalliques SA

**Platelage bois bancs et
signalétique en bois**
Dasta Charpentés bois SA

Jardinage
Boccard Parcs et Jardins SA

Bancs circulaires en bois
Claude Limat SA

Signalétique de quartier
Notabene Pelfini Gravure SA

**Signalétique de quartier -
Inscriptions murs**
Atelier Richard

Installations électriques
Egg-Telsa SA

**BÂTIMENT A2-1
ET PARKING A2
MANDATAIRES**
Architecte

Direction des travaux
Tekhne SA

Ingénieur civil
EDMS SA

Ingénieur électricien
Egg Telsa SA

Ingénieur CVS
Weinmann Energies SA

Géomètre
HKD Géomatique SA

Géotechnicien
Karakas et Français SA
GADZ SA

**Ingénieur en physique
du bâtiment**
Effin'art Sàrl

Ingénieur en acoustique
AcouConsult Sàrl
BATJ SA

**Ingénieur sécurité
incendie et chantier**
Orqual SA

Ingénieur environnement
Ecoservices SA
Viridis environnement Sàrl

Étude lumière
Architecture Radiance35

Planification
Yoca concept SA

Ingénierie parking
Parkgest Services SA

ENTREPRISES
Échafaudages
Roth Echafaudages SA

Béton et béton armé
Marti Construction SA

Éléments préfabriqués béton
Prelco SA

Fenêtres bois (rdc)
TZ menuiserie SA

Fenêtres bois/métal (étages)
Ruffieux Fenêtres SA

Verrières
Magnin Paroisse SA

Couverture - Ferblanterie
Geneux Dancet SA

Isolations spéciales
Fire System SA
KB Ignifuge SA

Stores
Griesser SA

Rideaux extérieurs (loggias)
Hamotec AG

Installations électriques
Egg-Telsa SA

Contrôle accès parking
Schenk Systeme AG

Installations CVC
CGC Energies SA

Installations sanitaires
Rutsch SA

Pfister Andreina SA
Dubouchet SA

Buanderie -
Appareils ménagers
Philippe Maréchal SA

Buanderie -
Système de gestion
eeproperty SA

Fontaine Ecopotable
demonsant sàrl

Sprinkler
D.E.S. Systèmes
de sécurité SA

Cuisines
Veriset AG

Extincteurs
Etablissement Camille
Godard SA

Ascenseurs
Otis SA

Plâtrerie et peinture
P. Piretti SA

Portes métalliques
Serrurerie 2000 SA

Portes coupe-feu parkings
Rieder Systems SA

Supports vélos
Velopa AG

**Éléments métalliques
courants et boîtes
aux lettres**
Serrurerie 2000 SA

**Portes coupe-feu
intérieures immeubles**
Delta Türsysteme SA

**Portes intérieures en bois
et armoires murales**
André Stalder SA

Menuiserie courante
Biedermann SA

Système de verrouillage
Baud Tavelli SA

**Séparation caves et
équipement d'abris PC**
Abriprotect SA

Chapes
Balzan Immer SA

Revêtement sol sans joint
Moll SA

Carrelage
Di Chiara SA
Gatto SA

Revêtement sol en bois
Multinet Services SA

Nettoyage du bâtiment
JL Services SA

**Évacuation de
déchets de chantier**
Serbeco SA

CES ENTREPRISES ONT PARTICIPÉ À LA CONSTRUCTION DU QUARTIER BELLE TERRE, À THÔNEX.



Transports, recyclage et tri de déchets

JAQUIER SERVICES S.A | 41A, route des Jeunes, CH-1227 Carouge/GE
079 624 59 15 | 022 343 49 49 | info@jaquier-services.ch | www.jaquierservices.ch

Végétalisation des
COMMUNAUX D'AMBILLY
réalisée par



BOCCARD
CRÉATEUR DE PAYSAGES
DEPUIS 1862



Henry Kohler Dunant
ingénieurs EPFL-SIA et géomètres brevetés

ch. de l'Echo 3 ■ CH-1213 Onex

tél + 41 22 879 88 79

fax + 41 22 879 88 78

geneve@hkd-geomatique.com ■



Découvrez la charte
de nos engagements

www.geomètres.ch

MOLL SA – Travaux spéciaux

Chemin des Vignettes 2
CH - 1446 Baulmes
ISO 9001-14001

- Sols coulés sans joint
- Assainissement du béton
- Étanchéités en résine
- Armatures en fibres de carbone

- Terrazzo
- Mortier projeté
- Étanchéités minérales
- Injections de fissures



Tél. 058 226 82 50 – Fax 058 226 82 51 – info@moll.ch - www.moll.ch

LISTE DES MANDATAIRES ET INTERVENANTS

BÂTIMENT A2-2 MANDATAIRES	Installations électriques Egg-Telsa SA	BÂTIMENT A2-3 MANDATAIRES	Installations électriques Egg-Telsa SA
Architecte Line Robbe Seiler LRS	Installations CVC CGC Energies SA	Architecte et direction de travaux Jaccoud + Associés	Installations CVC CGC Energies SA
Direction des travaux BLSA architectes SA	Installations sanitaires Rutsch SA	Installations sanitaires Rutsch SA	Installations sanitaires Rutsch SA
Ingénieur civil Ingeni SA	Pfister Andreina SA Dubouchet SA	Pfister Andreina SA Dubouchet SA	Pfister Andreina SA Dubouchet SA
Ingénieur électricien Egg Telsa SA	Buanderies - Appareils ménagers Philippe Maréchal SA	Buanderies - Appareils ménagers Philippe Maréchal SA	Buanderies - Appareils ménagers Philippe Maréchal SA
Ingénieur CVS Weinmann Energies SA	Buanderies - Système de gestion eeproperty SA	Buanderies - Système de gestion eeproperty SA	Buanderies - Système de gestion eeproperty SA
Géomètre HKD Géomatique SA	Cuisines Gétaz-Miauton SA	Géomètre HKD Géomatique SA	Cuisines Sanitas Troesch SA
Géotechnicien Karakas et Français SA	Extincteurs Etablissement Camille Godard SA	Géotechnicien Karakas et Français SA	Extincteurs Etablissement Camille Godard SA
Ingénieur en physique du bâtiment Effin'art Sàrl	Ascenseurs Otis SA	Ingénieur en physique du bâtiment Effin'art Sàrl	Ascenseurs Otis SA
Ingénieur en acoustique AcouConsult Sàrl BATJ SA	Plâtrerie et peinture Michel Cona SA	Ingénieur en acoustique AcouConsult Sàrl BATJ SA	Plâtrerie et peinture D'Orlando GPI SA
Ingénieur sécurité incendie et chantier Orqual SA	Portes métalliques André Stalder SA	Ingénieur sécurité incendie et chantier Orqual SA	Portes métalliques Norba SA
Ingénieur environnement Ecoservices SA	Supports vélos Velopa AG	Ingénieur environnement Ecoservices SA	Supports vélos Velopa AG
Viridis environnement Sàrl	Éléments métalliques courants Magnin Paroisse SA	Étude lumière Architecture Radiance35	Éléments métalliques courants et boîtes aux lettres Serrurerie 2000 SA
Étude lumière Architecture Radiance35	Boîtes aux lettres Delbag AG	Planification Yoca concept SA	Portes coupe-feu intérieures immeubles Delta Türsysteme SA
Planification Yoca concept SA	Portes intérieures en bois et armoires murales André Stalder SA	ENTREPRISES Échafaudages Echami Echafaudages SA	Portes intérieures en bois Norba SA
ENTREPRISES Échafaudages Echami Echafaudages SA	Système de verrouillage Baud Tavelli SA	Béton et béton armé Marti Construction SA	Armoires murales et menuiserie courante Dürig Bois SA
Béton et béton armé Marti Construction SA	Séparation caves et équipement d'abris PC Abriprotect SA	Éléments préfabriqués béton Prelco SA	Système de verrouillage Baud Tavelli SA
Éléments préfabriqués béton Prelco SA	Chapes Chillemi & Cie SA	Fenêtres bois TZ menuiserie SA	Séparation caves et équipement d'abris PC JB Project
Fenêtres bois Barro & Cie SA	Revêtement sol sans joint Moll SA	Fenêtres bois/métal Norba SA	Chapes Chillemi & Cie SA
Fenêtres bois/métal 4B AG	Carrelage Di Chiara SA Gatto SA	Verrières CMA Constructeurs Métalliques Associés SA	Carrelages Jacques Masson SA
Verrières Magnin Paroisse SA	Revêtement sol en bois Multinet Services SA	Couverture - Ferblanterie Geneux Dancet SA	Revêtement sol en bois L&F Sols SA
Couverture - Ferblanterie Genolet Toiture Concept SA	Nettoyage du bâtiment Multinet Services SA	Isolations spéciales Fire System SA	Nettoyage du bâtiment Servimmob SA
Isolations spéciales Fire System SA	Évacuation de déchets de chantier Serbeco SA	Isolation crépie extérieure D'Orlando GPI SA	Évacuation de déchets de chantier Serbeco SA
Isolation crépie extérieure D.C. Santos Sàrl		Stores Schenker Storen	
Stores et rideaux extérieurs (loggias) Schenker Storen		Rideaux extérieurs (loggias) Winter Creation GmbH	

Du concept à la réalisation

Concepts de protection incendie

Défense incendie Sprinkler

Détection incendie

Détection de gaz

Anti-intrusion

Contrôle d'accès

Extinction par gaz

www.des.swiss



D.E.S.
SYSTÈMES DE SÉCURITÉ

Chemin des Planchettes 6 • 1032 Romanel-sur-Lausanne • 021 732 14 32 • info@des.swiss



Société homologuée AEA1

Colorez
votre espace
de vie

**D'ORLANDO
GPI**

Ethique et Savoir Faire

Chemin du Vieux-Vésénaz 3A - 1222 Vésénaz
Tél. 022 732 17 10 - info@dorlandogpi.ch

www.dorlando.ch



Nous avons réalisé
les fenêtres en bois-
métal de l'Ecole Moser
à Leysin.

Nous proposons
d'autres spécialités
comme des portes
d'entrée pivotantes
et des éléments
anti-feu EI30 et EI60 en
sapin-mélèze-chêne.

tz menuiserie sa
...une fenêtre ouverte sur l'avenir...
avenue des platanes 21, 3960 sierre
tél. 027 451 77 10 - info@t-z.ch www.t-z.ch

CETTE ENTREPRISE A PARTICIPÉ À LA CONSTRUCTION DU QUARTIER BELLE TERRE, À THÔNEX.

BÂTIR POUR L'AVENIR
ENTREPRISE SPÉCIALISÉE DEPUIS 1962

- CHAPES
- SOLS SANS JOINT

Route de Genève 15,
1033 CHESEAUX-SUR-LAUSANNE
Succursales à SATIGNY (GE) et FRIBOURG

058 226 82 30 - info@balzan-immer.com

www.balzan-immer.com

BalzanImmer

ENTREPRISE DE CHAPES
CHILLEMI & CIE SA

Rue Saint-Léger 2 bis – Case postale 2130
1211 Genève 2

Tél. 022 320 64 22 – Fax 022 321 75 23

Mob. 079 412 85 15

E-mail : chillemi.sa@bluewin.ch

LISTE DES MANDATAIRES ET INTERVENANTS

PIÈCE URBAINE B MANDATAIRES

Architecte et
direction de travaux
BCMA Architectes

Ingénieur civil
MOSER Ingénierie SA

Ingénieur électricien
Egg Telsa SA

Ingénieur CVS
CSD Ingénieurs SA

Géomètre
HKD Géomatique SA

Géotechnicien
Karakas et Français SA

Ingénieur en physique
du bâtiment
Effin'art Sàrl

Ingénieur en acoustique
AcouConsult Sàrl
BATJ SA

Ingénieur sécurité
incendie et chantier
Orqual SA

Ingénieur environnement
Ecoservices SA
Viridis environnement Sàrl

Étude lumière
Architecture Radiance35

Planification
Yoca concept SA

Ingénierie parking
Parkgest Services SA

ENTREPRISES
Terrassement
Piasio HTP

Échafaudages
JDS échafaudages SA

Béton et béton armé
Construction Perret SA

Béton et béton armé -
ouvrages extérieurs
Marti Construction SA

Trottoirs béton
Piasio SA
Jacquet SA

Éléments préfabriqués béton
Prelco SA

Fenêtres bois et
fenêtres bois/métal
Astori Frères SA

Verrières
Serrurerie 2000 SA

Couverture - Ferblanterie
G. Dentan (PHIDA Groupe SA)
Etico SA

Isolations spéciales
Fire System SA

Stores
Schenker Storen

Installations électriques
Egg-Telsa SA

Contrôle accès parking
Schenk Systeme AG

Installations CVC
CGC Energies SA

Installations sanitaires
Rutsch SA
Pfister Andreina SA
Douchet SA

Buanderies -
Appareils ménagers
Philippe Maréchal SA

Buanderies -
Système de gestion
eeproprty SA

Sprinkler
D.E.S. Systèmes
de sécurité SA

Cuisines
Veriset AG

Extincteurs
Etablissement
Camille Godard SA

Ascenseurs
Otis SA

Plâtrerie et peinture
Michel Cona SA

Portes métalliques
Serrurerie 2000 SA

Portes coupe-feu parkings
Rieder Systems SA

Supports vélos
Velopa AG

Éléments métalliques
courants
Serrurerie 2000 SA

Boîtes aux lettres
Delbag AG

Portes coupe-feu
intérieures immeubles
Delta Türsysteme SA

Portes intérieures en bois
Astori Frères SA
Norba SA

Armoires murales et
menuiserie courante
Norba SA

Système de verrouillage
Baud Tavelli SA

Séparation caves et
équipement d'abris PC
JB Project

Terrazzo coulé
Mardeco SA

Chapes
Balzan Immer SA

Carrelage
Bagattini SA

Revêtement sol en bois
L&F Sols SA

Nettoyage du bâtiment
Servimmob SA

Évacuation de
déchets de chantier
Jaquier Services SA

CES ENTREPRISES ONT PARTICIPÉ À LA CONSTRUCTION DU QUARTIER BELLE TERRE, À THÔNEX.

KARAKAS
FRANÇAIS

1964

Actifs depuis 1964
en Suisse romande

60

Plus de 60
collaborateurs

10'000

Plus de 10'000 projets
réalisés avec succès

Quartier ARBORA (Crissier) / 2021-2023
Prestations KF SA pour les PEC 3 à 5

Etudes préliminaires et assistance géotechnique pour travaux spéciaux comprenant des parois berlinoises étayées avec des béquilles et des microberlinoises ancrées.

Etudes préliminaires et suivi environnemental de réalisation complet durant l'intégralité du chantier.

Etude d'impact hydrogéologique à l'échelle du quartier.

LAUSANNE - MARTIGNY - GENÈVE - BULLE

WWW.KFSA.CH



Vue d'ensemble des travaux spéciaux exécutés sur le PEC 5 avec récupération des eaux de ruissellement



Stocks de matériaux terreux ensemenés afin d'assurer une bonne conservation de leurs propriétés pédologiques

CES ENTREPRISES ONT PARTICIPÉ À LA CONSTRUCTION DU QUARTIER BELLE TERRE, À THÔNEX.



PIRETTI
DEPUIS 1863

Chemin de la Verseuse 7-9,
CH-1219 Aire, Suisse

T +41 (0)22 329 22 22
E info@piretti.ch
S www.piretti.ch

Expérience
Qualité
Savoir-faire



JACQUES MASSON SA
CARRELAGES - MARBRES

Route de Divonne 48
1260 Nyon

Route de Suisse 95
1290 Versoix

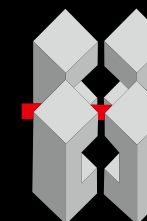
022 365 48 38
www.jacques-masson.ch
info@jacques-masson.ch

CMA Constructeurs
Métalliques
Associés



Crédit: S. Sack

Rte des Mueses 3
1753 Matran
026 409 73 00
www.cma.ch



PRELCO

FAÇADES EN BÉTON ARCHITECTONIQUE
BALCONS MONOLITHES ET ESCALIERS
CONSTRUCTIONS INDUSTRIELLES
LABEL DE PERFORMANCE ÉNERGÉTIQUE
BÉTONS CERTIFIÉS
ÉTUDES ET CONSEILS

PRÉFABRICATION D'ÉLÉMENTS DE CONSTRUCTION SA
CP 775 - CH-1214 VERNIER - T +41 22 782 2291 - contact@prelco.ch - www.prelco.ch

WEINMANN
ENERGIES

INGÉNIEURS-CONSEILS
TECHNIQUES DU BÂTIMENT
ÉNERGIE ET DURABILITÉ

VAUD Chemin du Grésaley 4 | 1040 Echallens
GENÈVE Chemin de Blandonnet 2 | 1214 Vernier
NEUCHÂTEL Ruelle William-Mayor 2 | 2000 Neuchâtel

T. +41 21 886 20 20 | info@weinmann-energies.ch
www.weinmann-energies.ch